

CHALLENGE INTER ENTREPRISES

11 septembre 2026
Hippodrome de Caen

COURSE
6KM

VELO
6KM

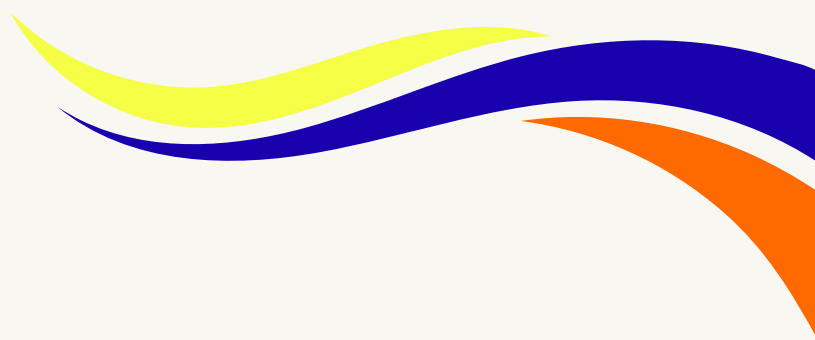
CANOË
600M

TROIS
DISCIPLINES

INFORMATIONS & INSCRIPTIONS : CHALLENGE-INTER-ENTREPRISES.COM



Introduction	1
Contexte du Projet	2
Présentation Générale	3
Objectifs Stratégiques et Opérationnels	4
Public Cible et Bénéficiaires	5
Organisation de l'Événement	6
Planning Prévisionnel	7
Impact et Valeur Ajoutée du Projet	8
Devenir Partenaire	9



1. INTRODUCTION DU PROJET



Introduction :

Le Challenge Sport Entreprises est un projet visant à organiser un événement sportif dédié aux entreprises membres de la Communauté d'Agglomération du Calvados.

Ce projet a pour ambition de rassembler les acteurs économiques du territoire autour d'un événement fédérateur, basé sur les valeurs du sport, de la cohésion et du partage.



Le partage



Le sport



La cohésion

2. CONTEXTE DU PROJET



Contexte du Projet :

Le Challenge Sport Entreprises est né de la volonté de l'entreprise C au Carré avec l'envie de valoriser le tissu économique local et de favoriser les échanges dans un cadre plus convivial que celui de l'entreprise.

Aujourd'hui, de nombreux dirigeants ont l'occasion de se rencontrer à travers différents événements professionnels. Cependant, cela est moins fréquent pour les salariés. Ce projet vise donc à créer un moment de rencontre accessible à tous les collaborateurs, en dehors du cadre conventionnel du travail.

L'objectif est de mettre en lumière le dynamisme et la diversité des acteurs économiques locaux, considérés comme de véritables richesses pour le département.



3. PRÉSENTATION GÉNÉRALE



Présentation Générale :

Le Challenge Sport Entreprises est un relais sportif composé de trois disciplines :



COURSE
6KM



VELO
6KM



CANOË
600M

L'événement est un challenge sportif par équipe, ouvert à toutes les entreprises et collectivités du territoire et de ses environs. Ces olympiades permettent le temps d'une soirée de quitter le terrain des affaires pour le terrain du sport.

Les équipes participantes seront composées de quatre personnes. Les épreuves se dérouleront sous forme de relais, chaque membre devant assurer une discipline. 🧑🧑🧑🧑

3. PRÉSENTATION GÉNÉRALE



Suite de l'évènement :

Pour prolonger la rencontre et célébrer les vainqueurs, un cocktail dînatoire de clôture sera organisé à partir de 20h30.

Au programme :



Annonce des résultats



Remise des récompenses



Projection des images du relais

Une coupe sera décernée aux trois premières équipes, et un prix spécial sera attribué à la structure ayant apporté le plus d'ambiance.

4. OBJECTIFS STRATÉGIQUES & OPÉRATIONNELS



1 Objectif principal :

Regrouper les salariés de différentes entreprises du calvados autour d'un événement sportif et solidaire afin de valoriser le tissu économique local.

2 Objectifs secondaires :

- Créer un événement **récurrent** et **fédérateur** autour des valeurs du sport
- Renforcer la **cohésion** des salariés à travers un challenge d'équipe
- Favoriser la rencontre entre les différents **acteurs économiques**
- Promouvoir la **diversité** des entreprises locales (TPE, PME, grandes entreprises)
- Inscrire cet événement dans la durée en permettant d'en faire un rendez-vous annuel incontournable



5. **PUBLIC CIBLE** & **BÉNÉFICIAIRES**



Public Cible et Bénéficiaires :

Le Challenge Sport Entreprises s'adresse en priorité aux salariés des entreprises du Calvados souhaitant participer à un événement sportif pour représenter leur structure.

Il ne s'agit pas uniquement de mobiliser les grandes entreprises. Les TPE et PME peuvent également participer.

L'événement s'adresse également aux collaborateurs, dirigeants et membres des entreprises souhaitant encourager leur équipe. La cohésion ne se construit pas uniquement entre les participants aux épreuves, mais aussi grâce aux supporters.



Cependant, l'inscription des équipes doit être prise en charge par l'entreprise. Il est donc essentiel de communiquer à la fois auprès des directions et des salariés.

6. ORGANISATION DE L'ÉVÉNEMENT



Les équipes :

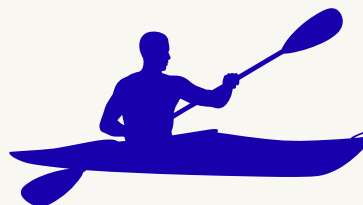
Chaque équipe sera composée de quatre personnes :



COUREURS
6KM



CYCLISTE
6KM



CANOËTISTE
600M

Les équipes devront déterminer le rôle de chaque membre.

Les participants auront la possibilité de personnaliser leur tenue aux couleurs et aux sigles de leur entreprise.

Le port d'un dossard (250 x 150 mm) sera obligatoire, sur le devant pour la course à pied et dans le dos pour le VTT et le canoë. Le vélo et le casque (obligatoire) seront à la charge des participants. Les canoës et les gilets de sauvetage seront fournis par l'organisation.

Lieu de l'événement :

Organisé en centre-ville, le Challenge Inter Entreprises met en valeur les espaces urbains de Caen, notamment le secteur de l'hippodrome.

Ce cadre accessible et dynamique permet d'offrir une expérience unique aux participants, tout en renforçant l'attractivité du territoire.

7. ORGANISATION DE L'ÉVÉNEMENT



Planning prévisionnel :

Le déroulement pourra être modifié en fonction des conditions climatiques (horaires, distances ou ordre des épreuves).

- 16h :
Accueil et préparation des participants
- 16h30 :
Début du relais avec le départ de la première épreuve de course à pied et le premier relais d'équipier.
- 17h10 :
Le troisième équipier prend la suite du coureur dès lors qu'il a franchi la ligne d'arrivée pour l'épreuve de VTT
- 17h30 :
Le dernier équipier s'engage pour l'épreuve du canoë une fois que le vététiste a terminé son épreuve.
- 17h50 :
Fin des épreuves et préparation pour la soirée
- 20h :
Rendez-vous au Centre des Congrès pour la remise des prix et la soirée festive

Durée du projet :

L'événement se déroulera le **vendredi 11 septembre** à partir de 16h.

Le choix du vendredi en fin de journée vise à minimiser l'impact sur le temps de travail des salariés. La proximité du week-end permettra de limiter les contraintes liées à la fatigue.

7. ORGANISATION DE L'ÉVÈNEMENT



Responsable et équipe projet :

Le Challenge Sport Entreprises est organisé par l'agence événementielle **C au Carré**, spécialisée dans les événements d'entreprise.

Une équipe dédiée sera mobilisée pour assurer la coordination logistique, la gestion des inscriptions, la sécurité et la communication de l'évènement.

Droits d'inscription :

Les droits d'inscription s'élèvent à **450 € HT** par équipe, incluant la soirée de gala pour chaque participant.





Impact et Valeur Ajoutée du Projet :

Le Challenge Sport Entreprises présente une forte valeur ajoutée puisqu'aucun événement similaire n'a encore été organisé sur le territoire.

Il permet de :

- Créer du lien entre salariés de différentes structures
- Promouvoir l'image des entreprises participantes
- Renforcer la cohésion interne
- Mettre en avant la diversité et le dynamisme économique local

La soirée de gala contribuera également au développement des réseaux professionnels.

Besoins et Attentes :

La réussite de cet événement repose sur :

- Le soutien des institutions locales
- Des partenariats avec des médias, des traiteurs et des prestataires techniques
- Des moyens humains et matériels adaptés, notamment en matière de sécurité
- Une communication efficace avant, pendant et après l'événement

Nous souhaitons également intégrer un commentateur sportif pour animer les épreuves, ainsi que l'intervention d'un sportif local pour analyser les performances.



9. DEVENIR PARTENAIRE



Devenir partenaire :

Associez votre entreprise à un événement sportif, fédérateur et convivial réunissant plusieurs entreprises autour d'un même défi.

En devenant partenaire vous bénéficiez de :



Mise en avant de votre image de marque durant l'événement



Moment fédérateur pour vos collaborateurs grâce aux équipes



Visibilité auprès de nombreux participants et entreprises

9. DEVENIR PARTENAIRE



Nos différentes offres partenaires :

Offre Partenaire Bronze 2 500 € HT

- ✓ Logo sur les oriflammes devant la scène
- ✓ Inscription de 3 équipes

Offre Partenaire Silver 5 000 € HT

- ✓ Logo sur les dossards
- ✓ Inscription de 5 équipes

Offre Partenaire Gold 8 000 € HT

- ✓ Logo sur les dossards
- ✓ Logo sur les oriflammes devant la scène
- ✓ Logo sur l'arche d'arrivée
- ✓ Inscription de 10 équipes



CHALLENGE ENTREPRISE



CALVADOS EN MOUVEMENT
TOUS ENSEMBLE POUR LA
VICTOIRE !



contact@challengeinterentreprises.com



02.31.15.31.28.